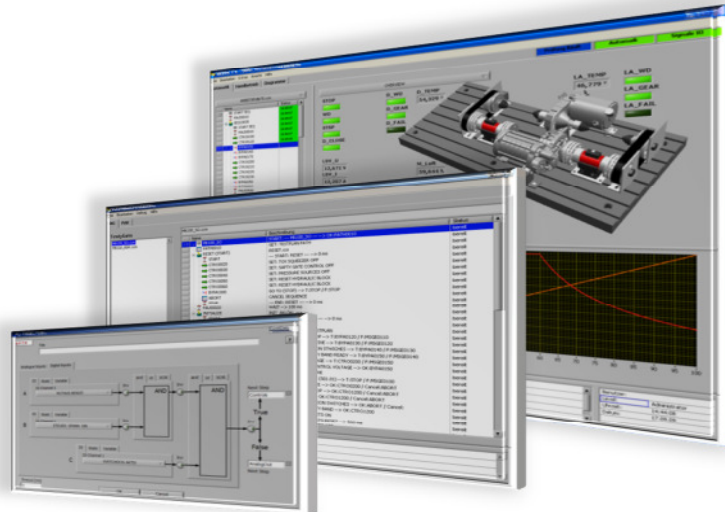


## CuroControl<sup>®</sup>MSRV

### Universelles PC-basiertes Prüf- und Automatisierungssystem zum Messen - Steuern - Regeln - Virtualisieren



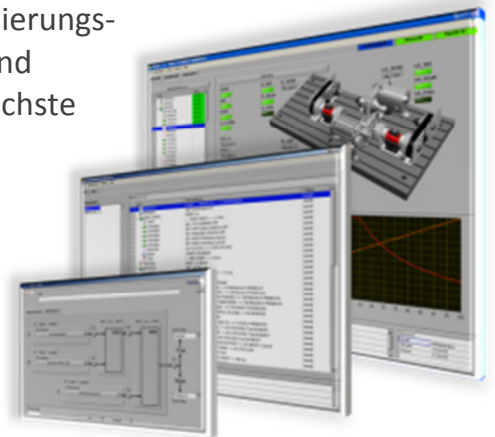
- **Stationäre Anwendung** unseres universellen Automatisierungssystems **CuroControl<sup>®</sup>**
- Kostenbewusste All-In-One-Lösung
- Einsetzbar für **vielseitige Anwendungen** in Automatisierung und Prüfung
- Modularer Aufbau
- **Betriebsmodi** (Handbetrieb und Automatikbetrieb)
- **Echtzeitfähige** Messwert- und **Datenverarbeitung** (1-100kHz)
- **Messsignale** erfassbar, überwachbar und speicherbar
- **Abspeichern** aller erfassten Messwerte und Prüfabläufe
- Fähigkeit zur **Modellintegration** und **Simulation**
- **Anwenderfreundlich** konfigurier- und parametrierbare Abläufe, auch **ohne Programmierkenntnisse**
- **Datenexport** (ASCUU, Datenbanken)
- Einzelprüfung von Prüfmodulen
- **Erstellen** und **Druck** von Reports und Prüfprotokollen
- **Grafische Darstellung** aller Messungen auf einem Monitor
- **Grafische Visualisierung** aller Prüfabläufe
- **Nachträgliche Darstellung** einer durchgeführten Prüfung

- Übereinanderlegen mehrerer Prüf Abläufe
- **Visualisierung** der Schalt-/Betriebszustände der Prüffeldanlage auf einem Monitor
- Kalibrierung und Skalierung
- Integration **kundeneigener Programmierungen**
- **Erweiterbare** und stetig mitwachsende **Modulbibliothek**
- **Ablaufgenerator** zum **Laden, Ausführen, Überwachen** und **Auswerten** von Abläufen oder Testsequenzen
- **Testmöglichkeiten** für alle Komponenten und Funktionseinheiten
- Kundenspezifisch konfigurierbare **Stammdaten-** und **Ergebnisverwaltung**
- Modell in **Matlab-Simulink**
- **Mehrstationenbetrieb**
- **Reportgenerator** sowie **Daten-/Ergebnisexport** in Excel-lesbare Formate
- **Passwortschutz** und **Benutzer-Zugriffs-Verwaltung**
- Möglichkeit für **Fernwartung/-diagnose**
- Wartungskontrolle und **Meldesystem**
- **Vollautomatische Dauerlaufprüfung** pro Prüfstand
- Viele **weitere Standard-Funktionen** verfügbar oder **flexibel** erweiterbar

**... die leistungsstarke und wirtschaftliche Lösung aus einer Hand**

## Auszug aus unserem Produktportfolio

**CuroControl®MSRV** - das universelle PC-basierte Automatisierungssystem für Prüf- und Prozessaufgaben in F&E, Produktion und Qualitätskontrolle; individuell applizierbar auf unterschiedlichste Anforderungen; modular und flexibel als kombinierte Hardware- und Software-Lösung



**CuroControl®Mx** - die mobile Messbox zur Aufnahme realer Fahrdaten, Messwerte und RDE (Real Driving Emissions) in Echtzeit, für Fahrzeuge mit Verbrennungsmotor, Hybride und reine Elektrofahrzeuge

**CuroControl®SRx** - die mobile Steuerungs-/Regelungsbox für Anwendungen in der Elektromobilität mit integrierter Sicherheitsfunktionalität und Serviceschnittstelle

**CuroControl®RV** - die Regelungsbox für den Betrieb von Mehrmaschinen- und Verbundregelungen im Prüfstands- und Anlagenbau mit integrierten Sicherheitskreisen, Automatisierungsschnittstellen und **MATLAB®/Simulink®**-Modellen

**CuroConmark®** - die Beschriftungsanlage zur Integration in Produktionslinien, für die Kennzeichnung von Produkten, wahlweise als Ritzpräge- oder Laserbeschriftungssystem

**CuroContest®** - das universelle Prüfstandsystem mit **CuroControl®** für den Einsatz in Entwicklung, Produktion und Qualitätssicherung für rotatorische/translatorische Aufgabenstellungen und als Basis für viele weitere Anwendungen

**CuroContract®** - der skalierbare Elektromotor-/Traktionsprüfstand mit **CuroControl®** für Anwendungen im Labor und Prüffeld inklusive Realfahrdaten-Simulation



CuroCon GmbH  
Rodensteinstraße 19 · 64625 Bensheim · Deutschland  
Fon: +49 (6251) 704708-0 · Fax: +49 (6251) 704708-1 · E-Mail: mail@CuroCon.de