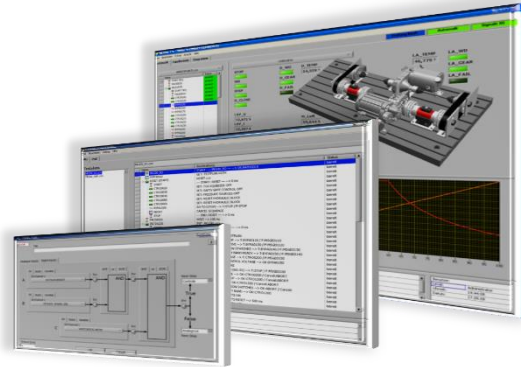


CuroControl® M

universelle Messdatenerfassung zur Überwachung von Prozessen und Anwendungen

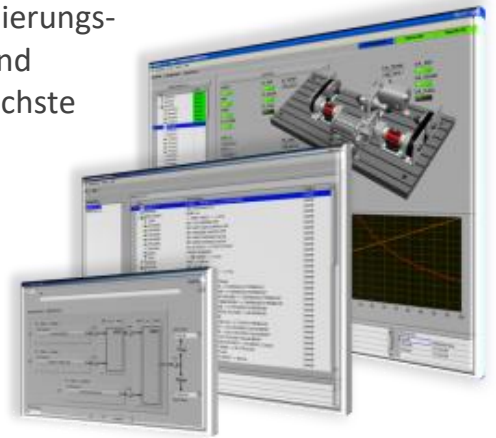


- **Ablaufgenerator** zum **Laden, Ausführen, Überwachen** und **Auswerten** von Abläufen oder Testsequenzen
- echtzeitfähige Messdatenerfassung von Hardware abhängig
- **Mess-Signale** erfassbar, überwachbar und speicherbar
- **Speichern** aller erfassten Messwerte und Prüfabläufe
- **anwenderfreundlich** konfigurier- und parametrierbare Abläufe, auch **ohne Programmierkenntnisse**
- **Datenexport** (ASCII, Datenbanken)
- Einzelprüfung von Prüfmodulen
- **Erstellen** und **Druck** von Reports und Prüfprotokollen
- **grafische Darstellung** aller Messungen auf einem Monitor
- **grafische Visualisierung** aller Prüfabläufe
- **nachträgliche Darstellung** einer durchgeführten Prüfung
- Übereinanderlegen mehrerer Prüfabläufe
- **erweiterbare** und stetig mitwachsende **Modulbibliothek**
- **Reportgenerator** sowie **Daten-/Ergebnisexport** in Excel-lesbare Formate
- **vollautomatische Dauerlaufprüfung** pro Prüfstand
- viele **weitere Standard-Funktionen** verfügbar oder **flexibel** erweiterbar

... die leistungsstarke und wirtschaftliche Lösung aus einer Hand

Auszug aus unserem Produktportfolio

CuroControl®MSRV - das universelle PC-basierte Automatisierungssystem für Prüf- und Prozessaufgaben in F&E, Produktion und Qualitätskontrolle; individuell applizierbar auf unterschiedlichste Anforderungen; modular und flexibel als kombinierte Hardware- und Software-Lösung



CuroControl®Mx - die mobile Messbox zur Aufnahme realer Fahrdaten, Messwerte und RDE (Real Driving Emissions) in Echtzeit, für Fahrzeuge mit Verbrennungsmotor, Hybride und reine Elektrofahrzeuge

CuroControl®SRx - die mobile Steuerungs-/Regelungsbox für Anwendungen in der Elektromobilität mit integrierter Sicherheitsfunktionalität und Serviceschnittstelle

CuroControl®RV - die Regelungsbox für den Betrieb von Mehrmaschinen- und Verbundregelungen im Prüfstands- und Anlagenbau mit integrierten Sicherheitskreisen, Automatisierungsschnittstellen und **MATLAB®/Simulink®**-Modellen

CuroContest® - das universelle Prüfstandssystem mit **CuroControl®** für den Einsatz in Entwicklung, Produktion und Qualitätssicherung für rotatorische/translatorische Aufgabenstellungen und als Basis für viele weitere Anwendungen

CuroContract® - der skalierbare Elektromotor-/Traktionsprüfstand mit **CuroControl®** für Anwendungen im Labor und Prüffeld inklusive Realfahrdaten-Simulation



CuroCon GmbH
Gernsheimer Str. 3 · 64673 Zwingenberg · Deutschland
Fon: +49 (6251) 704708-0 · Fax: +49 (6251) 704708-1 · E-Mail: mail@CuroCon.de